

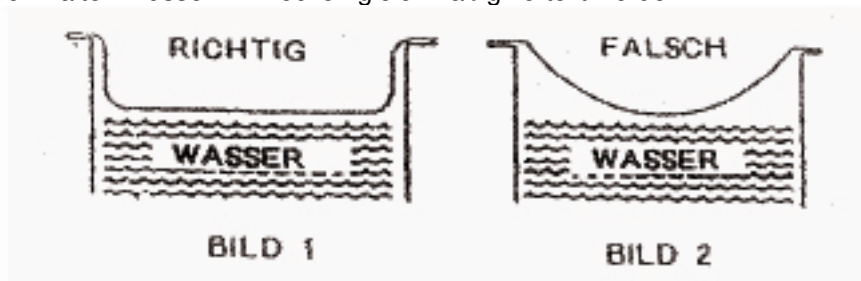
Gebrauchsanleitung PE-Winterabdeckplanen blau/schwarz



Bitte lesen Sie die Anleitung aufmerksam durch, bevor Sie die Abdeckplane verwenden.

1.

Die Winterabdeckplane hat genügend Übermaß und sollte, wie in **Bild 1** dargestellt, auf der Wasseroberfläche liegen. Die anfallenden Falten müssen im Becken gleichmäßig verteilt werden.



2.

Ihre Abdeckplane ist so ausgeführt, dass sich das Schnee- und Regenwasser über den Winter ansammelt.

3.

Verwenden Sie zum Beschweren der Plane keine scharfen Gegenstände, wie Ziegel oder dergleichen. Ihr Schwimmbadhändler bietet Ihnen gerne Wasserbeutel zur Planenbeschwerung an.

4.

Zur Planenbefestigung dient nur die Originalplanenleine mit dem Spannschloss.

5.

Die Abdeckplane besteht aus einem hochreißfesten PE-Bändchengewebe. Durch dieses Gewebe nimmt Ihre Plane Zugbelastungen besser auf, ist aber auch nicht vollständig wasserdicht. Teile des Regen- oder Schmelzwassers können durch die Abdeckplane in das Becken einsickern. Da feste Verunreinigungen wie z.B. Staub und Blätter trotzdem zurückgehalten werden, ist die Funktion und Qualität der Plane dadurch in keiner Weise beeinträchtigt. Im Frühjahr kann es nötig sein, das auf der Plane stehende Wasser mit einem Schlauch oder einer Tauchpumpe abzusaugen um diese bequem abnehmen zu können. Zur Beschwerung der Plane empfehlen wir die im guten Fachhandel erhältlichen Wasserbeutel. Diese sind nur ungefähr bis zur Hälfte mit Wasser zu befüllen wegen der Ausdehnung während der Frostperiode. Wir empfehlen je nach Planengröße 4 – 8 Wasserbeutel. Fragen Sie ihren Fachhändler nach weiteren Einwinterungstipps, insbesondere im Sinne einer problemlosen Frühjahrsreinigung nach dem bewährten Cranpool Winterschutz.

GEFAHRENHINWEISE:

Schwimmbadabdeckungen sind keine Sicherheitsabdeckungen und sind nicht geeignet, Kinder oder Erwachsene zu tragen!